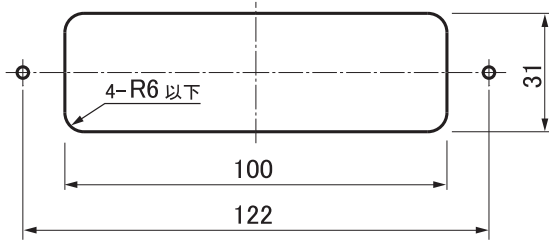
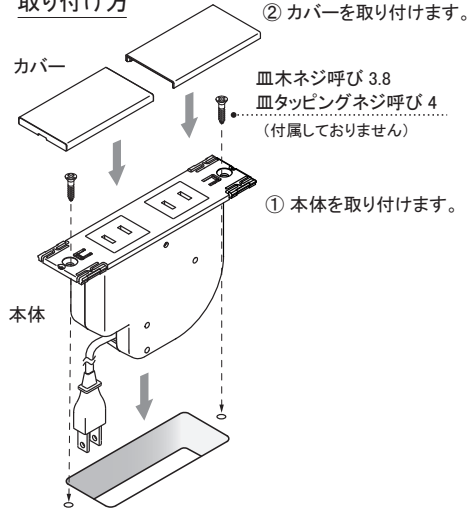


下穴寸法 (全種共通)

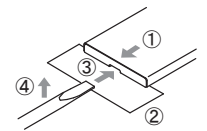
加工公差±0.5



取り付け方

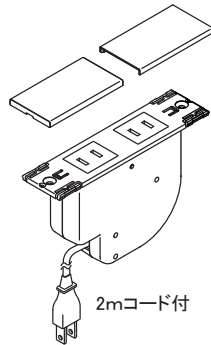


カバーの外し方



E タイプ

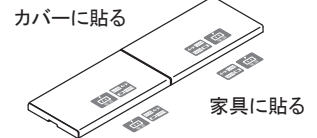
- カバー：2 個
- 本体：1 個
 - 電源コンセント：2 口
(15A 125V 容量 1500W)
- 案内シール：1 シート



付属品 案内シール

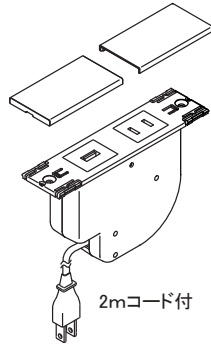


お好みで ご使用ください。



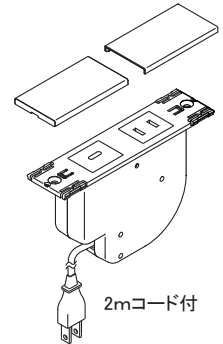
UCE タイプ

- カバー：2 個
- 本体：1 個
 - USB-A 給電コンセント：1 口
給電力 12W
 - 電源コンセント：1 口
(15A 125V 容量 1500W)
- 案内シール：1 シート



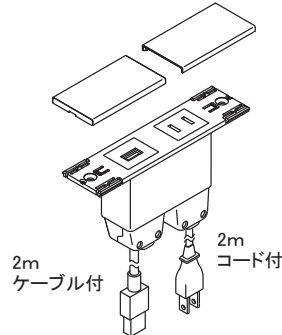
TCE タイプ

- カバー：2 個
- 本体：1 個
 - USB-C 給電コンセント：1 口
給電力 18W (パワーデリバリー対応)
 - 電源コンセント：1 口
(15A 125V 容量 1500W)
- 案内シール：1 シート



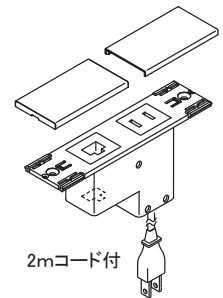
USB タイプ

- カバー：2 個
- 本体：1 個
 - USB 2.0：1 口
 - 電源コンセント：1 口
(15A 125V 容量 1500W)
- 案内シール：1 シート



A6 タイプ

- カバー：2 個
- 本体：1 個
 - 情報 LAN コンセント：1 口
(CAT6 中継タイプ)
 - 電源コンセント：1 口
(15A 125V 容量 1500W)
- 案内シール：1 シート

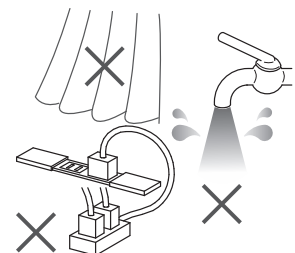


施工上の注意

- 電源コードとLANケーブルは伝送不良の原因となるため結束しないでください。
- 電源コンセントは水気・湿気の多い場所、カーテンなどの燃えやすいものの近くには設置しないでください。
- 家具に電源コンセントを取り付けた場合、取り付けた家具は PSE (電気用品安全法) の対象となります。
- 建物への電気工事・配線は電気工事士の資格が必要です。

使用上の注意

- プラグ類は確実に差し込んでください。プラグの抜き差しはプラグ本体を持ってください。
- 情報LANコンセントはLANプラグ以外は差し込まないでください。
- 電源に隣接した情報LANコンセントは電源ノイズにより伝送不良が発生する可能性があります。
- カバー付コンセントのカバーは使用時以外は防塵のため開閉カバーを閉じてください。
- コンセントの差込み口に水、埃が入るとショート、発火の恐れがあります。
- 電源コンセントの延長タコ足配線は危険ですのでしないでください。



カバーの清掃 洗浄液を布に含ませ、軽く拭き取ってください。

ステンレスカバーは全色トップコート処理をしております。金属面は露出しておりません。

	住宅用洗剤 (弱アルカリ性・界面活性剤)	アルコール系消毒剤 (エタノール80% 水)	塩素系消毒剤 (次亜塩素酸Na 0.1% 水)	シンナー
樹脂カバー	○	○	○	×
ステンレスカバー	○	○	○	×