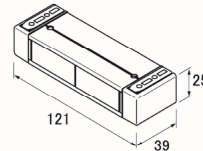


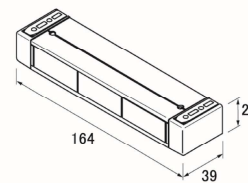
ご注文の際は 注文コード を明記してください。

# コンセントバリエーション 一覧

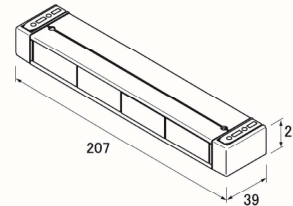
注文コード	品番	ケース色	参考価格	製品仕様
14-0556	G001-2-EE-S	シルバー	¥ 7,500	2口タイプ
14-0557	G001-2-EE-B	黒		
14-0558	G001-2-EA-S	シルバー	¥ 10,000	2口タイプ
14-0559	G001-2-EA-B	黒		
14-0560	G001-2-EC-S	シルバー	¥ 10,750	2口タイプ
14-0561	G001-2-EC-B	黒		
14-0562	G001-2-EH-S	シルバー	¥ 10,500	2口タイプ
14-0563	G001-2-EH-B	黒		
14-0564	G001-2-EL-S	シルバー	¥ 10,500	2口タイプ
14-0565	G001-2-EL-B	黒		
14-0566	G001-3-EEA-S	シルバー	¥ 11,300	3口タイプ
14-0567	G001-3-EEA-B	黒		
14-0568	G001-3-EEC-S	シルバー	¥ 12,000	3口タイプ
14-0569	G001-3-EEC-B	黒		
14-0570	G001-3-EAA-S	シルバー	¥ 12,300	3口タイプ
14-0571	G001-3-EAA-B	黒		
14-0572	G001-3-EAC-S	シルバー	¥ 13,300	3口タイプ
14-0573	G001-3-EAC-B	黒		
14-0574	G001-3-ECC-S	シルバー	¥ 14,000	3口タイプ
14-0575	G001-3-ECC-B	黒		
14-0576	G001-4-EAAA-S	シルバー	¥ 13,500	4口タイプ
14-0577	G001-4-EAAA-B	黒		
14-0578	G001-4-EEAC-S	シルバー	¥ 14,500	4口タイプ
14-0579	G001-4-EEAC-B	黒		
14-0580	G001-4-EECC-S	シルバー	¥ 15,300	4口タイプ
14-0581	G001-4-EECC-B	黒		
14-0582	G001-4-EAAC-S	シルバー	¥ 15,500	4口タイプ
14-0583	G001-4-EAAC-B	黒		
14-0584	G001-4-EACC-S	シルバー	¥ 16,300	4口タイプ
14-0585	G001-4-EACC-B	黒		



梱包単位: 1



梱包単位: 1



梱包単位: 1

## コンセント解説

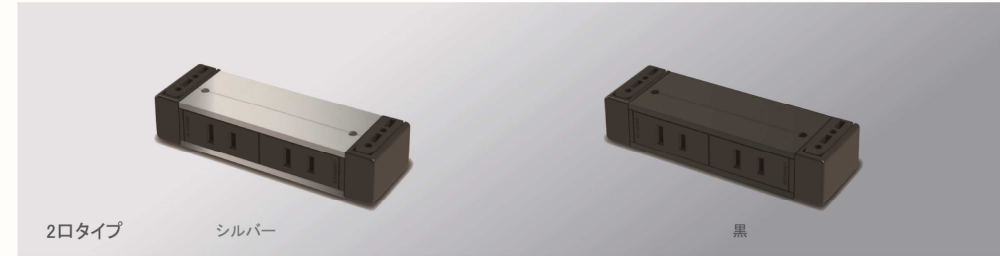
電源 125V 15A 最大:1500W  
コード長:2m 回転プラグ付

USB-A Ver.3.0  
両面プラグ端子付 中継器

LAN CAT6  
両面プラグ端子付 中継器

USB-C Ver.3.1  
両面プラグ端子付 中継器

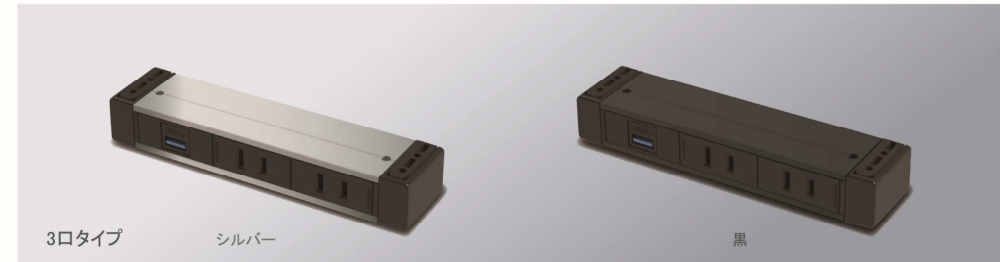
HDMI Ver.1.4  
両面プラグ端子付 中継器



2口タイプ

シルバー

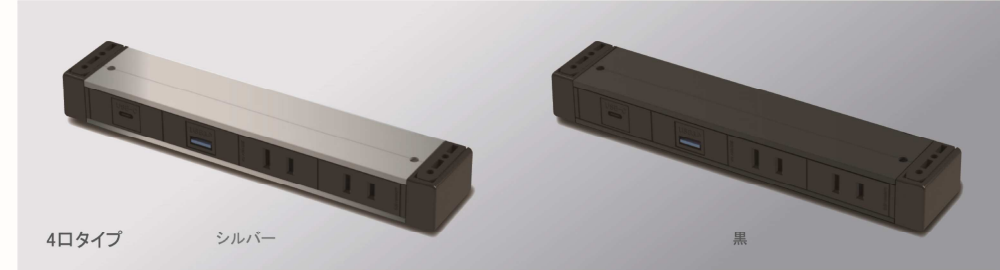
黒



3口タイプ

シルバー

黒



4口タイプ

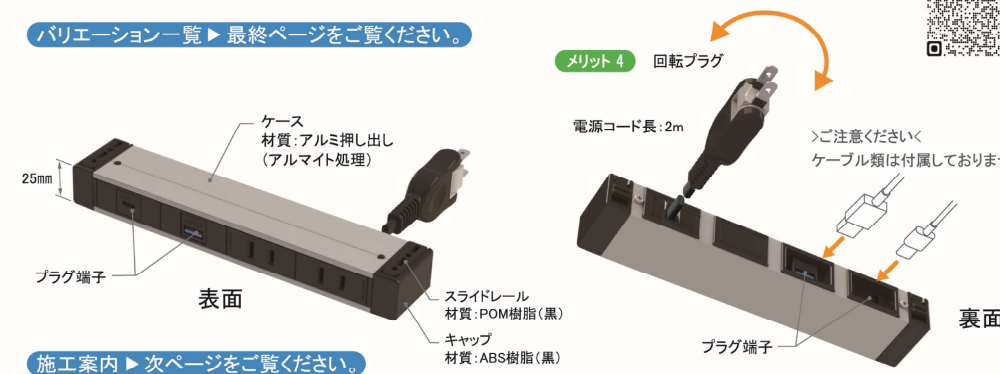
シルバー

黒

(電気製品安全法)  
**メリット 1** 本品はPSE製品区分において「延長コード」です。取り付ける家具のPSE申請は原則不要です。  
>ご注意ください コンセントを家具に内装するなど、容易に取り外せない構造にした場合はPSE申請対象となります。法規をご理解いただき ご使用ください。

**メリット 2** コンパクト設計 厚み25mm! ケース材質は高級感があるアルミ押し出し成形品です。  
**メリット 3** 豊富なコンセント バリエーションで様々なニーズに対応します。

[バリエーション一覧 ▶ 最終ページをご覧ください。](#)



**施工案内 ▶ 次ページをご覧ください。**

**メリット 4** 回転プラグ

電源コード長:2m

>ご注意ください  
ケーブル類は付属しておりません。

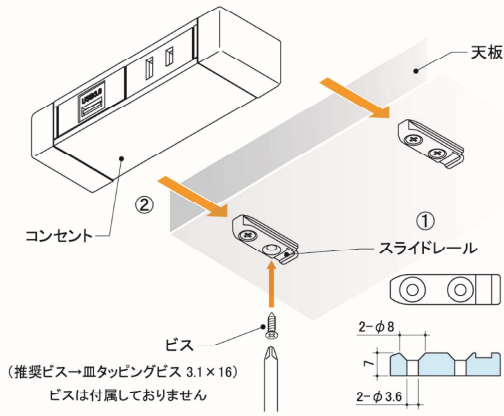


YouTube  
製品案内動画

## ■ 施工案内

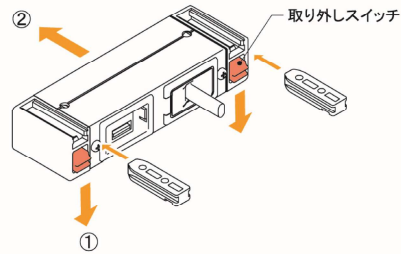
### ■ 取り付け方

- ① スライドレールをビス留めます。
- ② コンセントをスライドレールに挿入します。  
カチッとロック音がするまで押します。



### ■ 外し方

- ① 取り外しスイッチを押してロックを解除します。
- ② スライドレールからコンセントを引き出します。



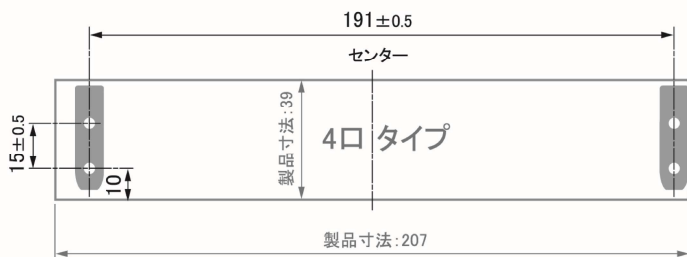
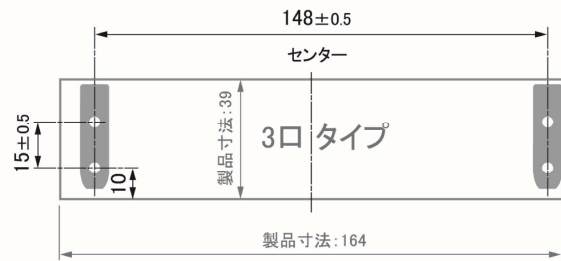
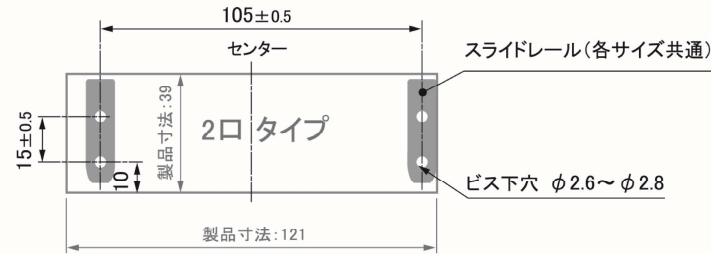
### ■ 施工上のご注意

1. 器具の改造、部品交換をしないでください。火災・感電の原因となります。
2. 電源ケーブルと情報ケーブルは結束しないでください。伝送不良の原因となります。
3. 水気、湿気の多い場所には施工しないでください。
4. カーテンなど燃えやすいものの近くには施工しないでください。

## スライドレール ビス留め位置案内



表側  
(前側)



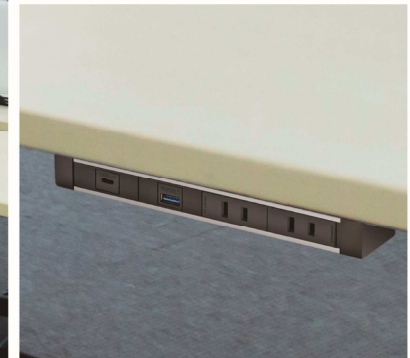
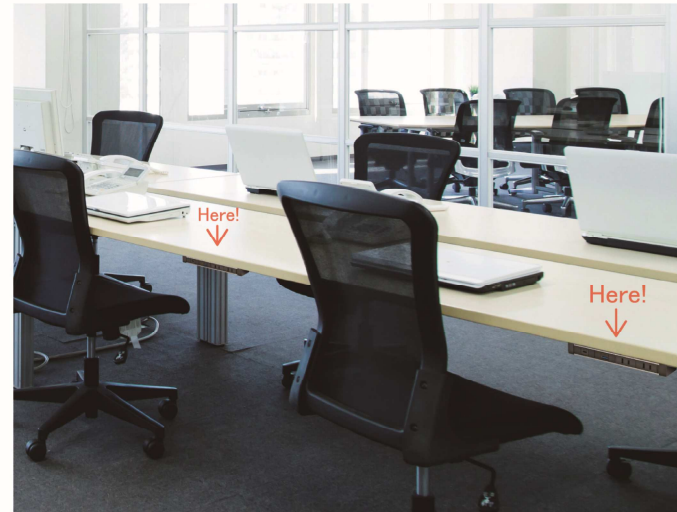
## ▶ 施工例

テレワーク デスク



## ▶ 施工例

オフィス フリーアドレス デスク



## [延長コード] 安全上の注意事項 ⚠

本品はPSE製品区分において「延長コード」です。  
(電気用品安全法)

### > 警告 <

1. 本製品に表示された容量を超えて使用しないでください。また、たこ足配線をしないでください。
2. コンセントや端子に水やほこりが入らないように注意してください。
3. 高温になる場所で使用しないでください。
4. 電源コードを束ねた状態で使用しないでください。
5. 電源コードの上に重いものを置いたり、ドアなどに挟まないでください。
6. 抜き差し時、電源コードを持って引っ張らないでください。
7. 分解、改造は絶対にしないでください。
8. 万一、発熱や発煙、異臭などがした場合は、直ちに電源コードをコンセントから抜いて、使用を中止してください。

### > 注意 <

1. 本製品は日本国内専用です。海外で使用しないでください。
2. 本製品は屋内専用です。屋外で使用しないでください。
3. 本製品にものを置いたり、落下や衝撃、水をかけたりしないでください。
4. 濡れた手で電源プラグを抜き差ししないでください。
5. 電源プラグは正しくコンセントに奥まで差し込み、接触させてください。
6. 電源プラグの栓刃が変形したら使用を中止してください。
7. 電源コードをステープルなどで固定しないでください。
8. 電源コードが傷ついたまま使用はしないでください。本製品の各部が破損、変形した場合は直ちに本製品を交換してください。
9. 本製品を使用する際は、乳幼児にご注意ください。
10. 本製品は電気ケトル等の電熱器具や、エアコンなどで使用を禁止している機器があります。
11. 本製品にパソコンや周辺機器を接続する際、必ずパソコンや周辺機器メーカーの注意事項に従って、正しくお使いください。
12. お客様がご使用になる機器や端子が使用環境によっては十分な性能を発揮できない場合があります。万一、発熱や発煙、異臭などがした場合は、直ちに電源コードをコンセントから抜いて、使用を中止してください。
12. 弊社指定部品以外の方法で取り付けしないでください。